

Ö^Äöc} Ö•ä †æ^K
Satteldach-Walmdach

Ö^i}^Ä} c|ä|^ä} Á äÄö^} Ää Ä *^à[cÖöc^Ä>||^} ÄüÄäe^ Äæ Ä[*^} ä^Ä|{| ~|æÄe•Ä

Paë^K

U!dK

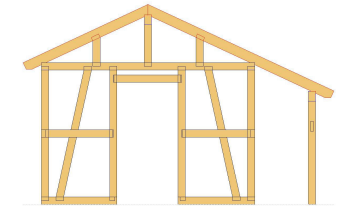
X[!}æ^K

V^|K

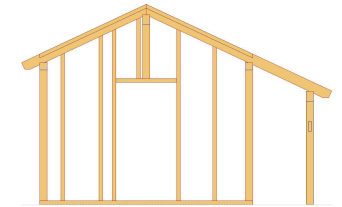
Ücæ^D|EK

ÖE äK

ÚŠZK



Ö&@^i\



P[|:|æQ^} àæ, ^ä^

Y >}•&@} ÄüÄä Ä *^à[cÄ|^!K

Öä~} ä|} ÄÖe} |} D

Öe•æK

Fachwerk

Beim Fachwerk werden die Hölzer durch Zapfen, Blätter Kervern usw. miteinander verbunden (kann auch "stumpf" mit geeigneten Verbindungsmitteln ausgeführt werden).

Die Aussteifung erfolgt durch Streben.

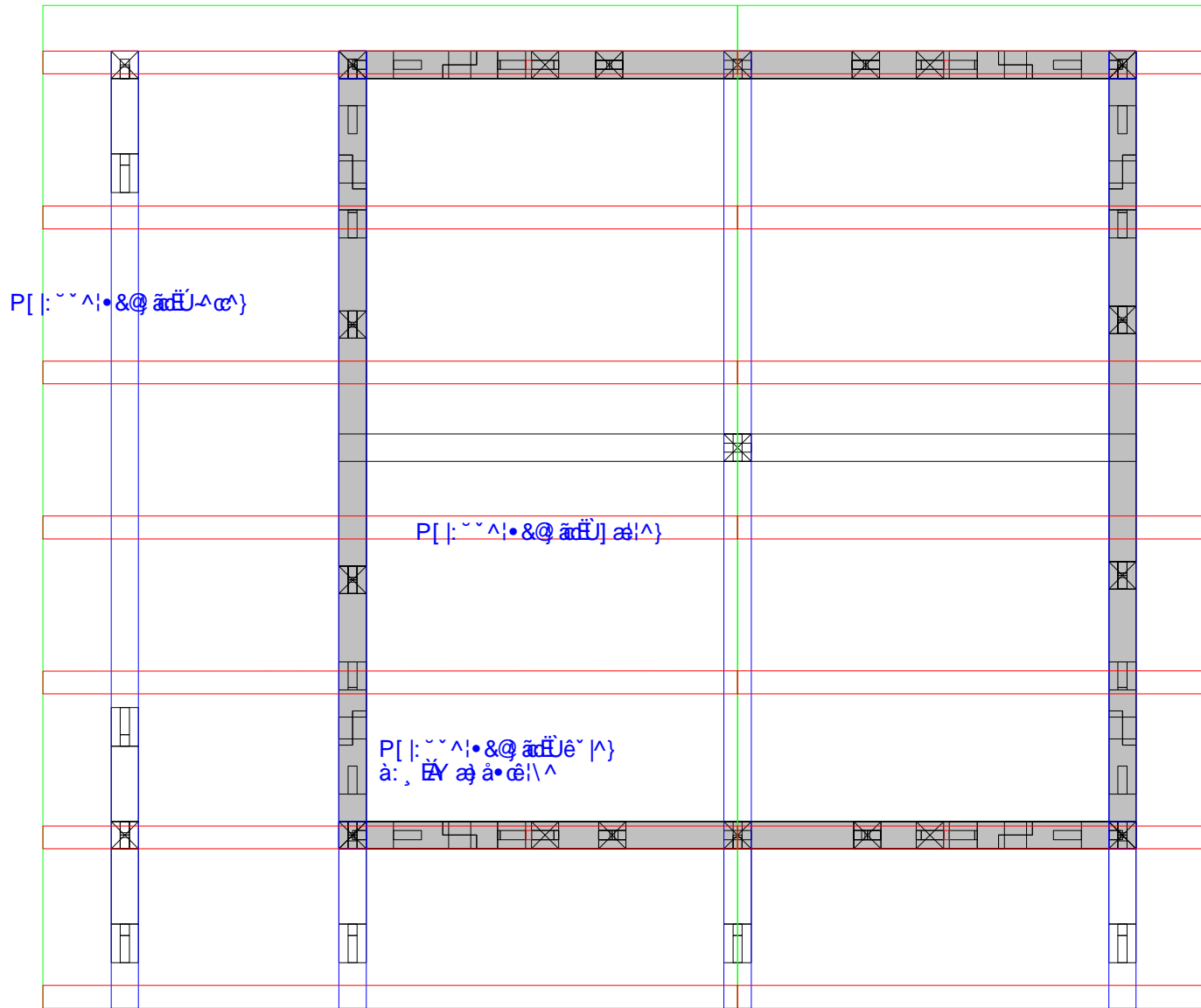
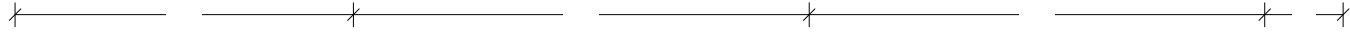
Wird meist gebaut um das Fachwerk sichtbar zu lassen.

oder

Holzrahmenbauweise

Bei der Holzrahmenbauweise werden die Hölzer "stumpf" miteinander verschraubt und mit einer innen liegenden, aussteifenden OSB-Platte beplankt.

Die Aussteifung übernimmt die OSB-Platte.



Ö&@à^!•æ åÐāà^|

P[|: ~^!•&@ āĤĤ-^æ }

Šê} *^

P[|: ~^!•&@ āĤĤ] æ!^ }

P[|: ~^!•&@ āĤĤē~ |^ }
 à: , ĒY æ å•ē! \^

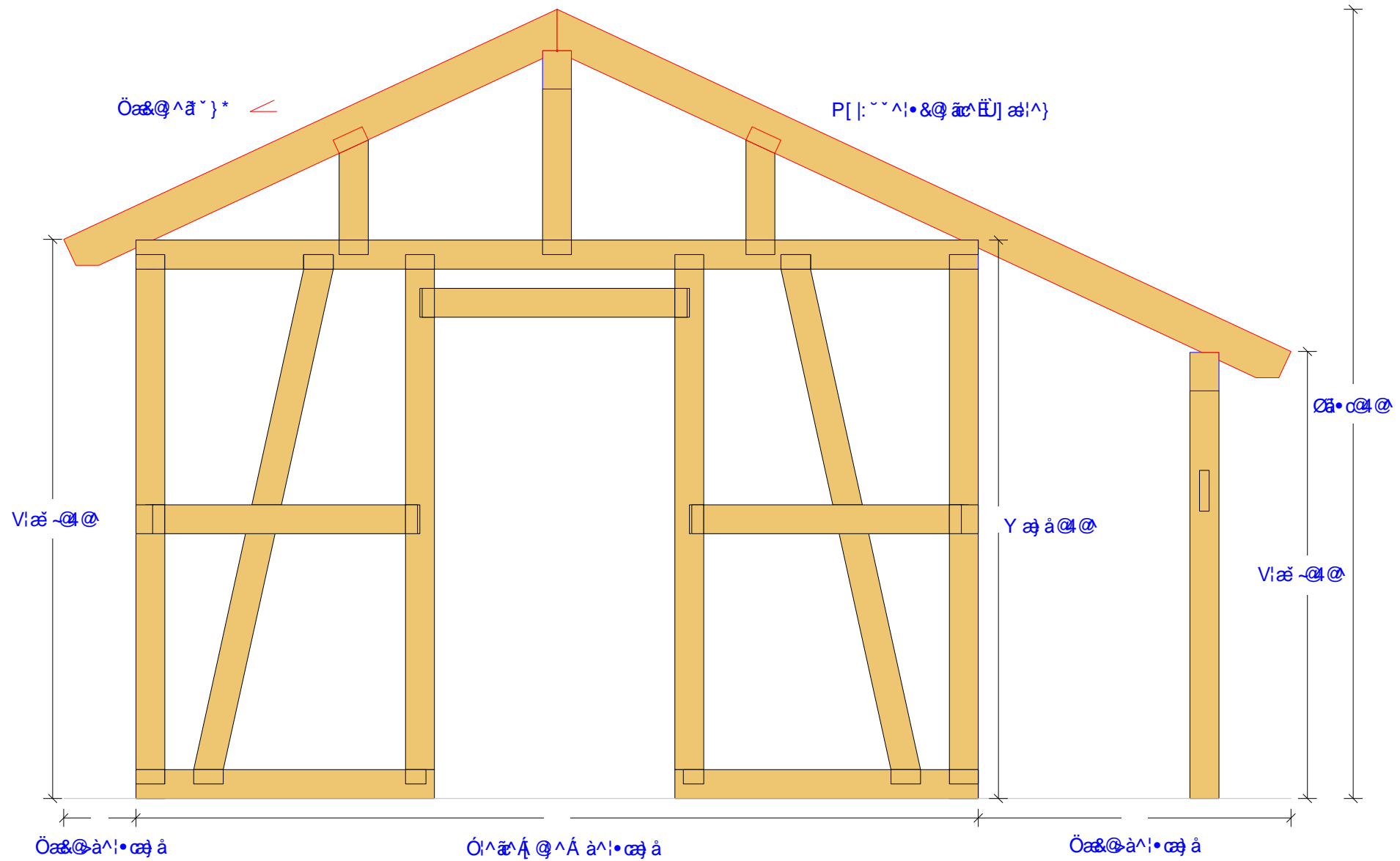
Ö&@à^!•æ åÐāà^|



Ö&@à^!•æ åĒ!æ ^

Ó!ā

Ö&@à^!•æ åĒ!æ ^



Óäc^Á>||^} ÀUa^Á[Áçá|^ÁÖ^|á^!Á} a^Á 4* |æ@æ•Á

Šê} * ^Á @ ^Á à^!•æ} áK

Öæ&@à^!•æ} áË/!æ ^K

Ó|^æ^Á @ ^Á à^!•æ} áK

Öæ&@à^!•æ} * ËÖ^ à^|K

Y æ} á@ @K

P[|: ~ ^!•&@ äÜê~ |^}

Öä•c@ @K

à: , ËY æ} á•cê\^K

V!æ ~@ @K

P[|: ~ ^!•&@ äÜ] æ!^} K

Öæ&@ ^ä ~ } * Á Ä!æ»K

P[|: ~ ^!•&@ äÜ^c^} K

Óäc^Á^} æ ^ÁÖ^ * æè^} Á>à^!ÁÖ^} •c^!Á} áÁ>|^} ÄÖ!4i ^Á} áÁ^} æ ^Šæ^D

von den Höhenangaben (Wandhöhe, Firsthöhe, Traufhöhe, Dachneigung)
bitte nur 2 angeben, die restlichen ergeben sich!

Die Holzquerschnitte können auch von uns gewählt werden!

@^Áæ&@æ@K

Bitte machen Sie so viele Angaben wie möglich und fügen Sie einfache Skizzen von Draufsicht und Seitenansichten mit Ihren Maßangaben hinzu! Sie erhalten nach Ihren Angaben ein Preis-Angebot für den kompletten Abbundplan. Danach entscheiden Sie, ob Sie die Planung in Auftrag geben.

Das Formular kann mit der Tastatur am PC ausgefüllt werden, Sie müssen es nicht ausdrucken! Das ausgefüllte Formular vor dem versenden bitte erst noch einmal speichern, ansonsten gehen Ihre Angaben verloren.